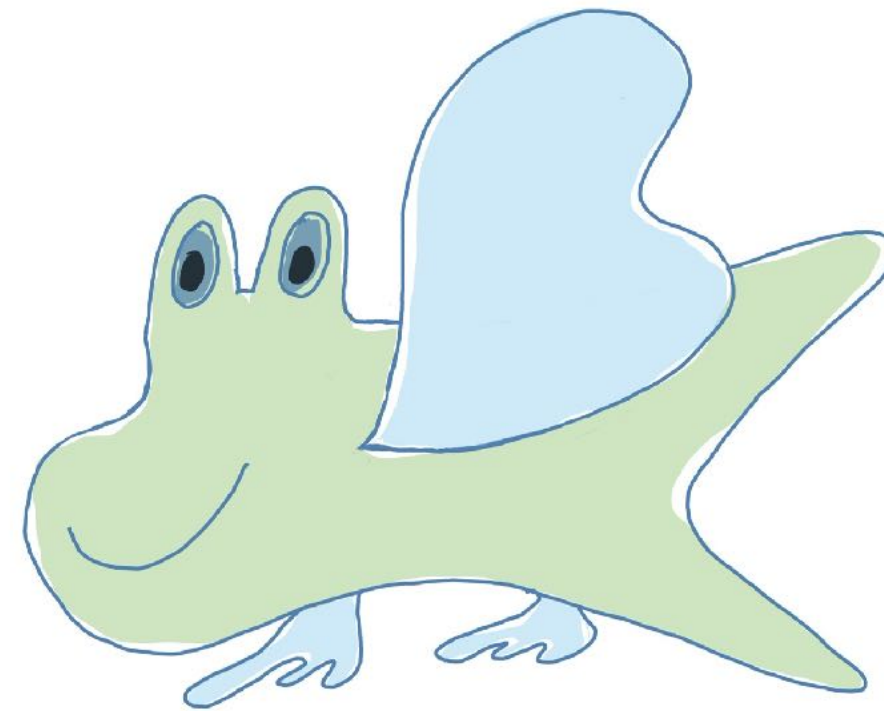




**ach flatsch!  
ach flatschi!**

Stadtgemeinde Feldkirchen - Erweiterung Spielplatz Flatschachersee



## **flatschi**

...wohnt in Feldkirchen am Flatschacher See, einem malerischen Ort mit kleinem See, Spielwiese, ganzjährig kostenlos zugänglichem Badebereich, Kinderspielplatz und angrenzendem Wald.

## **flatschi**

...ist ein kleines Wesen, das von den Kindern und Jugendlichen der MIKIWA, der Volksschule und der Mittelschule entdeckt wurde. Ein paar Erwachsene haben den jungen Menschen von flatschi erzählt. Wie flatschi aussieht und was er macht, haben die Kinder weiter entwickelt, gezeichnet und aufgeschrieben.

## **flatschi spielt in und mit der natur**

flatschi kann schwimmen, laufen, klettern und fliegen. Er fühlt sich hier am Flatschacher See pudelwohl, taucht gemeinsam mit den Fischen im See herum, huscht durch die Erlenallee, klettert auf die Bäume am Strand oder im Wald. Sehr gerne schaukelt flatschi auch nachts am Spielplatz herum, rutscht auf der Rutsche oder spielt mit Sand und Wasser. Gern spielt er auch alte, traditionelle Spiele, die er von den Kindern am Flatschacher See gelernt hat.

## **flatschi hat gute ideen**

flatschi hat den Kindern im Rahmen eines Projekts mit dem ARCHITEKTUR\_SPIEL\_RAUM Kärnten im Frühling seine Ideen ins Ohr geflüstert: flatschi wünscht sich, wie auch die Kinder, eine Kiesbaustelle beim neuen Brunnen, ein Netz zum Klettern und Schattenplätze zum Ausruhen. Die Kinder haben diese Ideen bereits vor Ort aus Schnüren gebaut oder aufgezeichnet. Doch flatschi wünscht sich nicht nur Spielgeräte, sondern auch, dass alle Menschen, die an den Flatschacher See kommen, die Besonderheiten des Flatschacher Sees und die tollen Spielideen der Kinder kennenlernen. Dazu sollen spannende Hinweise und Spielanregungen auf kleine flatschi-Tafeln geschrieben werden.

## **flatschi und die kinder nehmen am spielplatz-wettbewerb teil**

Damit die guten Ideen aufbereitet werden, helfen die Erwachsenen ein bisschen mit. Christine und Lena haben die Zeichnungen, Beschreibungen, Fotos und Videos aufbereitet und einen Plan daraus gezeichnet. Bernhard hat dann daraus einen kleinen Film gemacht. Schaut ihn euch an!

## Ach Flatsch! SpielRaum Flatschacher See

ein Projekt in der naturräumlichen Nachbarschaft mit RMS, VS und MIKIWA Feldkirchen, Stadtgemeinde Feldkirchen und ARCHITEKTUR\_SPIEL\_RAUM\_KÄRNTEN im Rahmen von RaumGestalten im Frühling 2022

Der Flatschacher See im Norden von Feldkirchen ist ein idyllisches Naherholungsgebiet. Eine großzügige Liegewiese mit Sportflächen und eine lange Uferzone laden im Sommer zu naturnahem Badevergnügen. Jeden Winter lockt der zugefrorene See zum Eislaufen und Eishockey Spielen. Hier ist auch ein Ausgangspunkt für Läufer und Wanderer.

Für Kinder gibt es einen kleinen Spielplatz, der von der Gemeinde attraktiver gestaltet werden soll. Doch das Areal bietet viel mehr als vorgefertigte Spielgeräte: Die großzügige Wiese lädt zum Laufen und Toben ein, der alte Baumbestand bietet Möglichkeiten zum Verstecken und Geschichten-Ausdenken, eine Erlenallee schafft einen magischen Ort zwischen dem Badensee und dem angrenzenden Sumpfbereich, der Schilfgürtel bietet Lebensraum für Wassertiere, Vögel und Insekten. Immer wieder macht es „Flatsch“ - welches Tier ist gerade ins Wasser gesprungen?

### ZIELE

Im Zuge des Projekts entdeckten die Kinder spielerisch das Gebiet um den Flatschacher See.

Gleichzeitig wurden sie angeleitet, ihre Expertise des spontanen Spiels in die Sprache der Erwachsenen zu übersetzen und so ihre Ansprüche an einen Spiel- und Freiraum zu formulieren.

Dabei ging es um **Bewegung im Raum**, **Wahrnehmung der Landschaft** und **soziale Interaktion**, die über die vorhandene Frei- und Naturraumausstattung angeregt wurde. Mithilfe altersangepasster, spielerischer Methoden unternahmen die jungen Menschen Streifzüge rund um den Flatschacher See und dokumentierten durch einfache, kreative Angebote ihre Erfahrungen mit und Ideen zum Ort. Die so aufbereiteten Ergebnisse der Workshops wurden Entscheidungsverantwortlichen der Stadtgemeinde sowie PlanerInnen präsentiert und können in die zukünftige Entwicklung des Erholungsraumes einfließen.

### INHALTE

Der Workshop wurde jeweils altersadäquat mit einer 2. Klasse MS (6. Schulstufe), einer Volksschule und einer Kleinkindgruppe vor Ort durchgeführt.

#### 1. Wahrnehmen und entdecken

Beobachten | Lieblingsort, magischer Ort | Wie klingt es um den See? | Wie riecht es um den See? | Fundstücke rund um den See

#### 2. Spielen und erleben

3. Alte und neue Spiele erproben | Raumansprüche - wie viel Platz brauche ich | Spielideen rund um den See | Bewegungsprofile

#### 4. Erfahrungen und Ideen

Erfahrungsberichte der Kinder | Skizzieren und Formulieren von Ideen | Wer ist eigentlich Flatschi?

#### 5. Präsentation und Ausstellung

in Form von Zeichnungen, Texten, Fotos

### SCHÜLERINNEN

2d Reformpädagogische Mittelschule Feldkirchen, 21 Kinder, 11-12 Jahre, Direktorin Ingrid Illgoutz, LehrerInnen Christiane Stromberger, Oliver Kuester

VS Feldkirchen, 19 Kinder, 6-7 Jahre, Lehrerin Gerlinde Strießnig

Kindertagesstätte MIKIWA, 23 Kinder, 3-6 Jahre, Leiterin Niki Dörfler

### EXPERTISE

Christine Aldrian-Schneebacher, Architektin, Pädagogin, Architektur-Spiel-Raum-Kärnten | Lena Uedl-Kerschbaumer, Landschaftsplanerin, Architektur-Spiel-Raum-Kärnten | Elke Müllegger, Landschaftsplanerin, KLAR! Managerin

### MITARBEIT

Yasmin Stoderegger, Umweltmanagerin | Christoph Gräßling, Stadtrat Feldkirchen | Tim Adam, Geograf | Tizian Schneebacher, Schüler

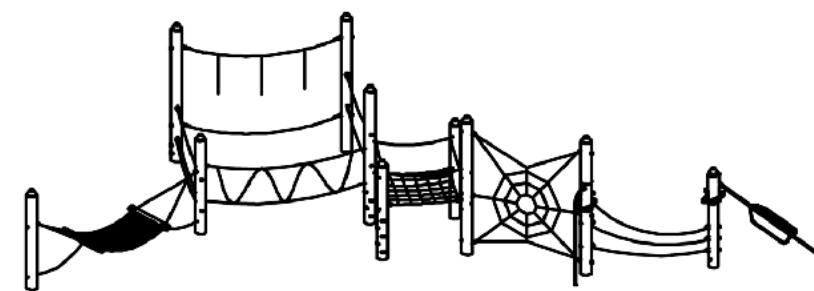
### UNTERSTÜTZUNG

Projektreihe RaumGestalten: Architekturstiftung Österreich, ZT-Kammer, OeAD | KEM Klima- und Energiemodellregion Feldkirchen und Himmelberg | KLAR! Klimawandel\_Anpassungsmodellregion Tiebeltal und Wimitzerberge



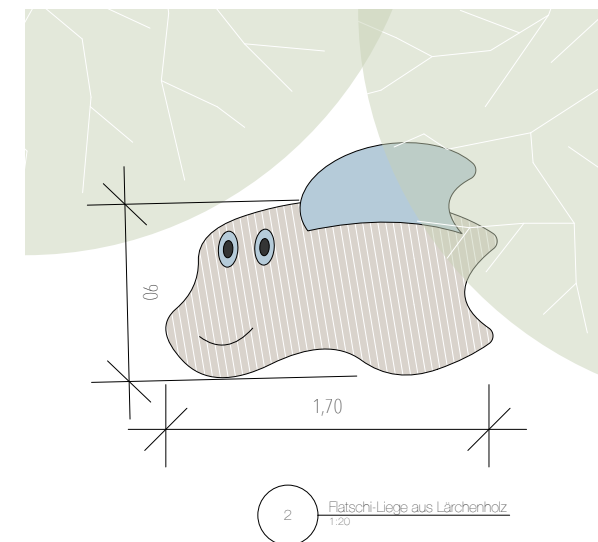


## Flatschi-Dschungel



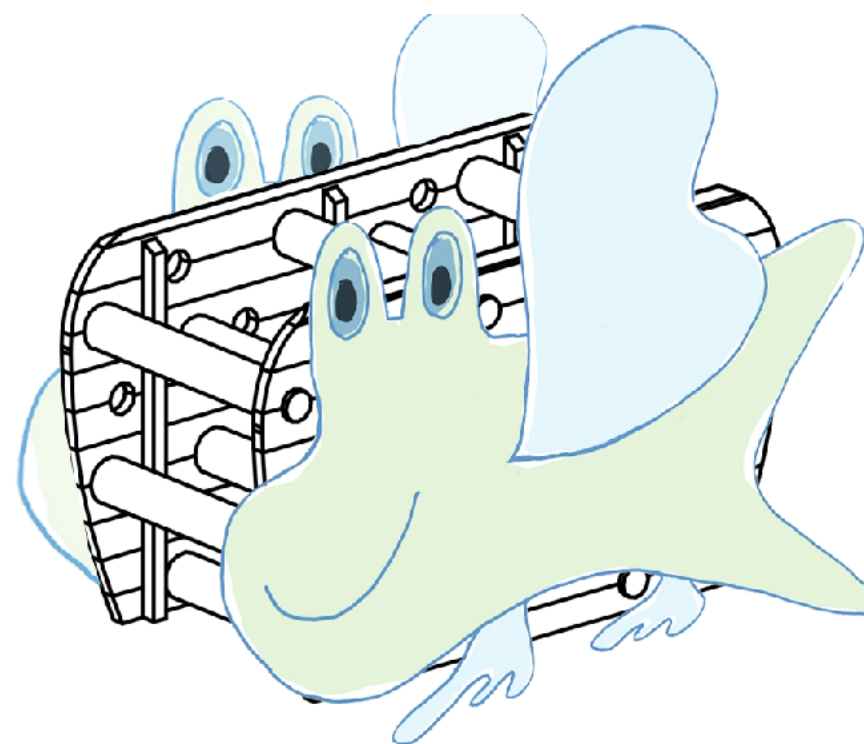
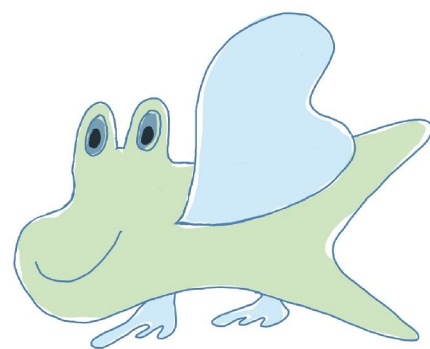
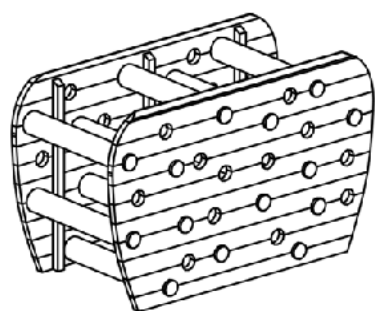
Seilparcours-Kletterwald mit Spinnennetz, z.B. Fa. Richter/Moser-Spiel.at

## Flatschi - Liegen

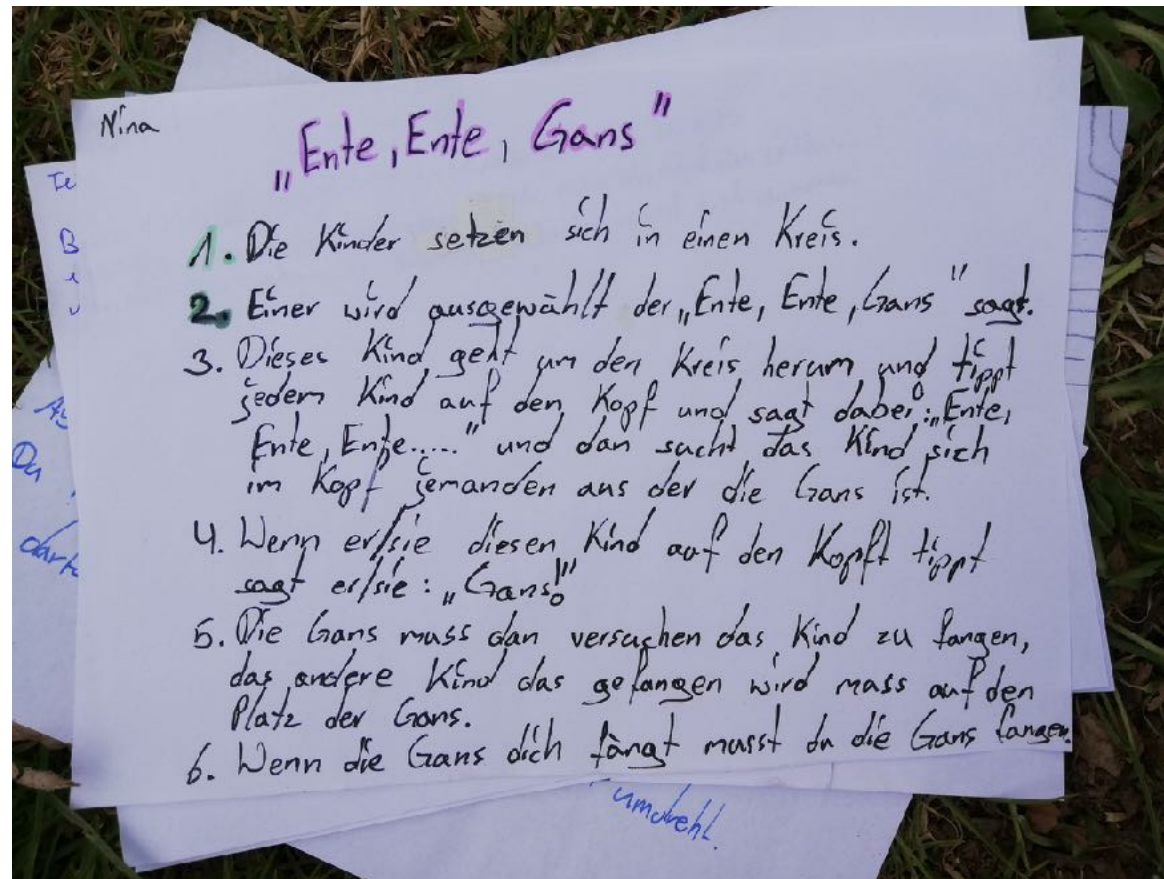


Objektliegemöbel aus Lärchenholz, z.B. Spielfelder am Mühlgrund, zwopk.at

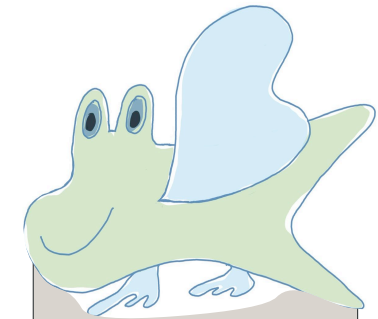
## Flatschi-Kletterwelle



Kletterwelle, umgearbeitet als Flatschi!-Figur, schon von weitem durch die Baumallee sichtbar, z.B. Richter/Moser-Spiel.at



## Flatschi-Tafeln



**Ich sehe was, was du nicht siehst!**  
ab 3 Jahren<sup>2</sup> oder mehr  
Spieler\*innen

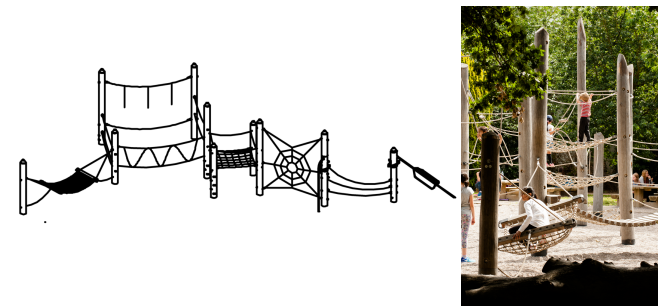
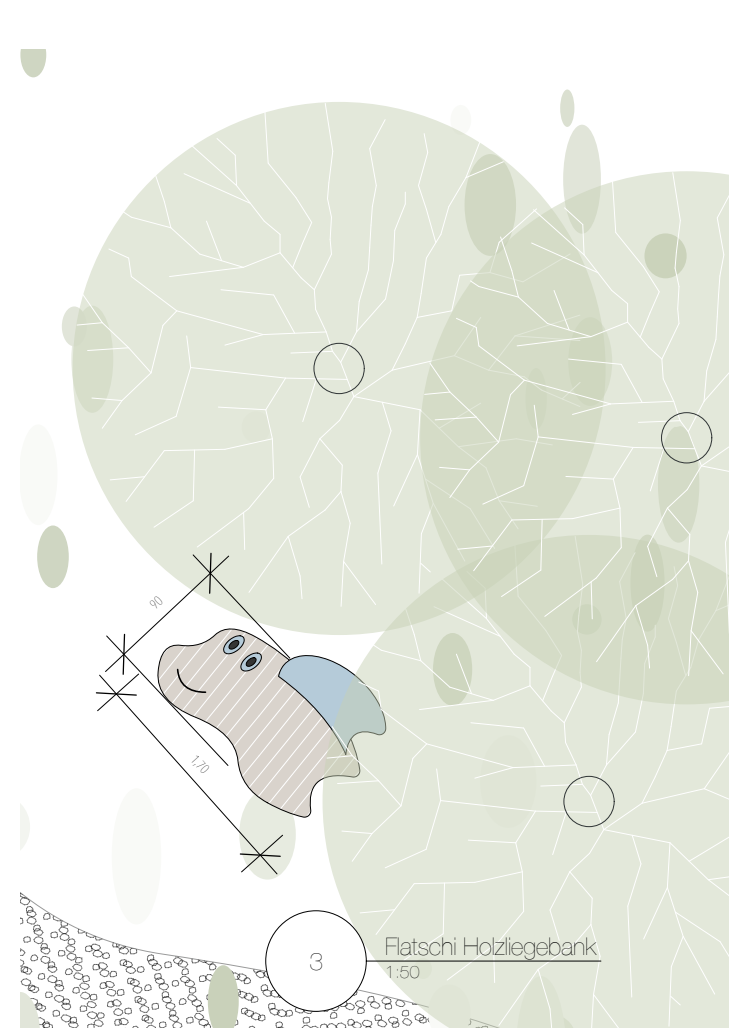
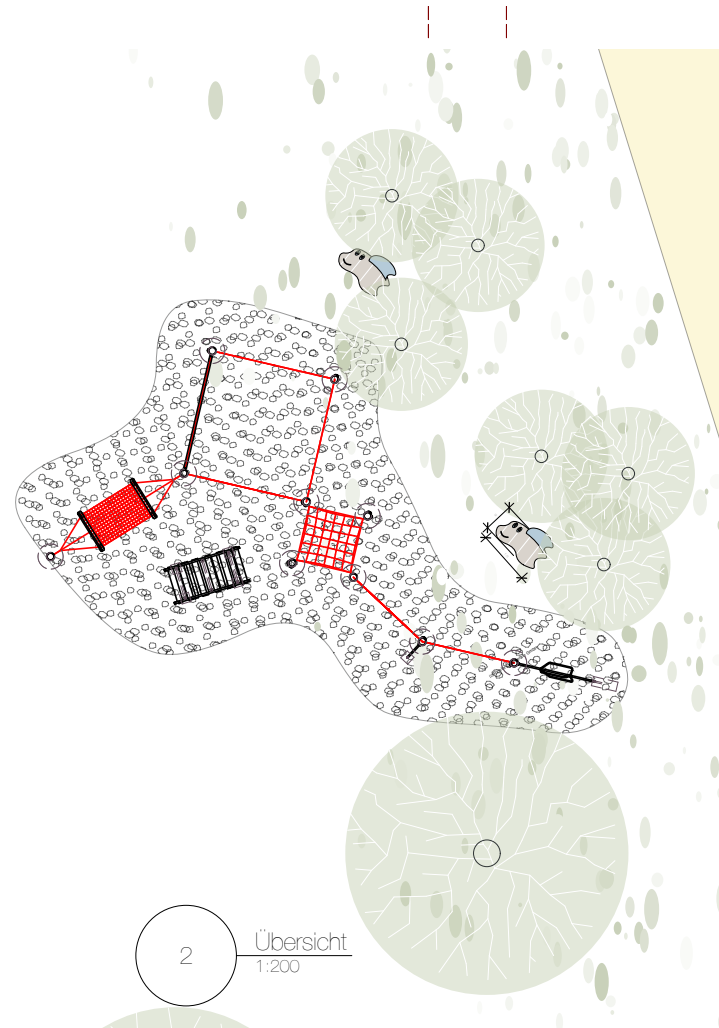
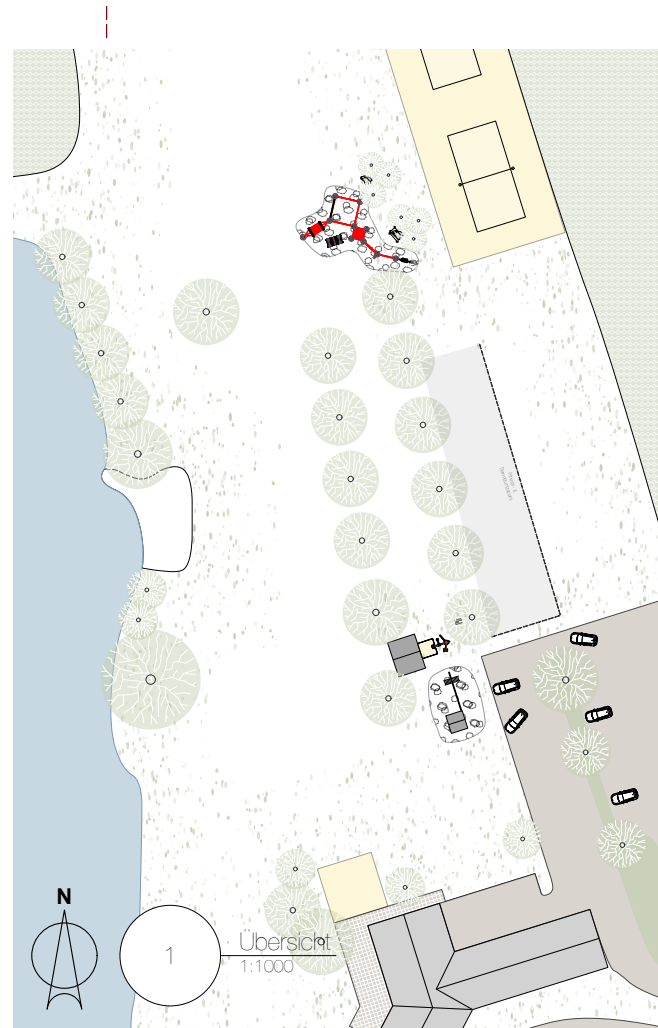
Ein Kind sucht sich einen bestimmten Gegenstand in der Umgebung und verrät den anderen Kindern nur:

"Ich sehe was, was du nicht siehst, und das ist ... (zum Beispiel) GRÜN!"

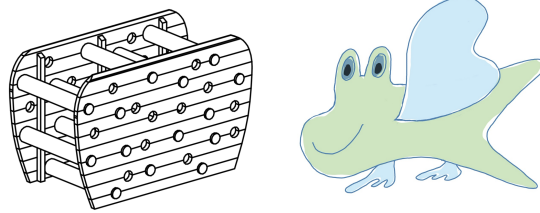
Die anderen Kinder benennen so lange Gegenstände in der gesuchten Farbe, bis sie den richtigen gefunden haben. Das Kind, das ihn als erstes errät, darf sich nun den nächsten geheimen Gegenstand aussuchen.

Bei diesem Spiel müsst ihr die Umgebung gut betrachten, um den richtigen Gegenstand zu finden. Außerdem müsst ihr ehrlich sein: es geht gar nicht, zuerst einen Gegenstand auszuwählen und ihn dann während des Rätens zu ändern!





Seilparcours/Kletterwald - Richter Spielgeräte GmbH



Kletterwelle, umgearbeitet als Flatschi! Figur, schon von weitem durch die Baumallee sichtbar - Richter Spielgeräte GmbH



Sitzmöbel in Lärche, konstruktives Vorbild für Flatschi-Bänke - ZwoPK.at

Ach Flatsch



03  
DATUM: 15.09.22  
FLATSCHI-SPIELPLATZ

## hier ist flatschi unterwegs: übersichtsplan flatschachersee

Unser Spielplatzprojekt liegt direkt ganzjährig im öffentlich zugänglichen Strandbereich. Dieser Ort wird auch außerhalb der Badesaison von vielen Menschen aufgesucht. Hier braucht niemand Eintritt zahlen. Im Winter kann man hier sogar eislaufen. Die Kinder der MIKIWA verbringen hier jede Woche ihren Waldtag und kennen den Ort sehr genau.

